

lokal puljepension

Pulje 4 – Mixpulje Middel

Investeringsprofil

Puljen investerer med udgangspunkt i en sammensætning af 40% danske obligationer, 15% i europæiske virksomhedsobligationer og 45% i i aktier. Aktieinvesteringen repræsenterer en bredt sammensat gruppe af globale, børsnoterede selskaber. Herved begrænses risikoen på enkeltlande, enkelte selskaber og enkelte brancher. Aktiedelen er investeret således, at ca. halvdelen placeres efter strategien i puljen Danske Aktier, mens den anden halvdel placeres efter en global aktiestrategi. Obligationsdelen vil fortrinsvis være obligationer med lang og mellemlang løbetid.

Årlige afkast

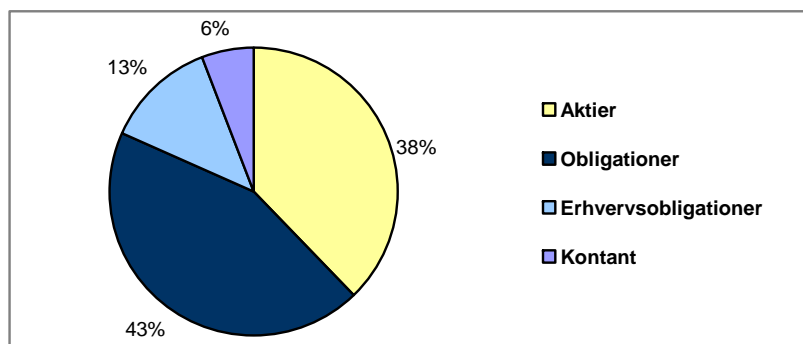
2005	2006	2007	2008	2009	2010	2011
20,4%	9,2%	1,0%	-21,5%	20,0%	14,2%	0,4%

Akkumuleret afkast

1 år	3 år	5 år	7 år	10 år	Siden start*
0,4%	37,7%	9,2%	43,5%	60,6%	243,9%

* januar 1993

Formuefordeling



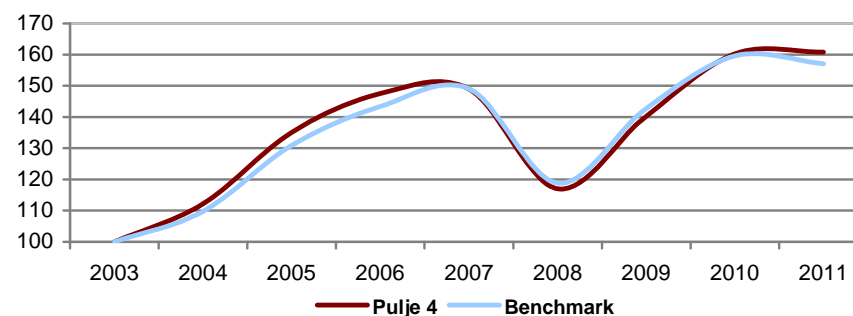
Største positioner

Poster	Vægt	Poster	Vægt
Realkreditobligationer	42,9 %	Erhvervsobligationer	14,3 %
Danske Aktier	16,8 %	Amerikanske Aktier	13,4 %
Statsobligationer	14,8 %	Europæiske Aktier	5,8 %
Standardafvigelse, seneste kalenderår			5,2

Bedste/værste år, seneste 10 år

År i træk	Bedste	Værste
1	32,3%	-23,9%
2	43,5%	-25,6%
3	62,7%	-21,3%

Værdiudvikling af 100 kr.



Fakta

Referenceindeks	Sammensat
Formue, 1.000 kr.	1.058.021
ÅOP	1,44%
Forvalter	SEB Asset Management

Opdateret for december 2011