

lokal puljepension

Pulje 2 – Danske Aktier

Investeringsprofil

Puljen vil typisk være investeret i 25-30 danske aktier. I aktieudvælgelsen fokuseres der på ledelse, markedsposition og pricing power. Samtidig lægges vægt på, at virksomheden viser en kompetent styring af sin udvikling, og at den formår at skabe en god indtjening. Viden om dette opnås ved at følge selskabet, dets leverandører og kunder meget tæt.

Makroøkonomiske forhold og sektorallokering tillægges en lille vægt i udvælgelsen af aktier. Det forventes, at merafkast primært vil skabes i mellemstore selskaber, hvor den tætte opfølgning giver den største fordel.

Årlige afkast

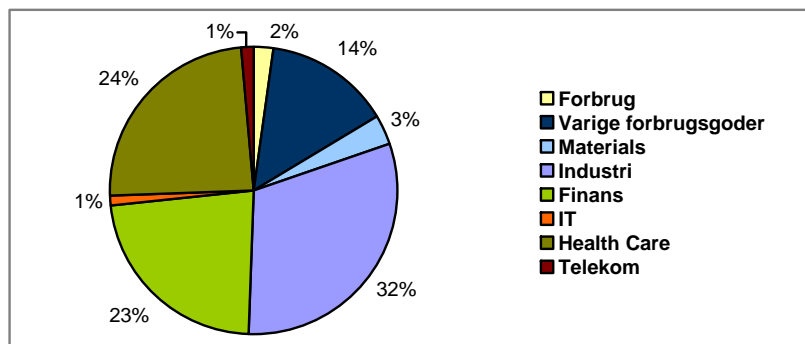
2005	2006	2007	2008	2009	2010	2011
54,9%	40,6%	5,2%	-43,5%	49,9%	31,7%	-12,6%

Akkumuleret afkast

1 år	3 år	5 år	7 år	10 år	Siden start*
-12,6 %	72,5%	2,5%	123,2%	266,4%	937,2%

* januar 1993

Formuefordeling



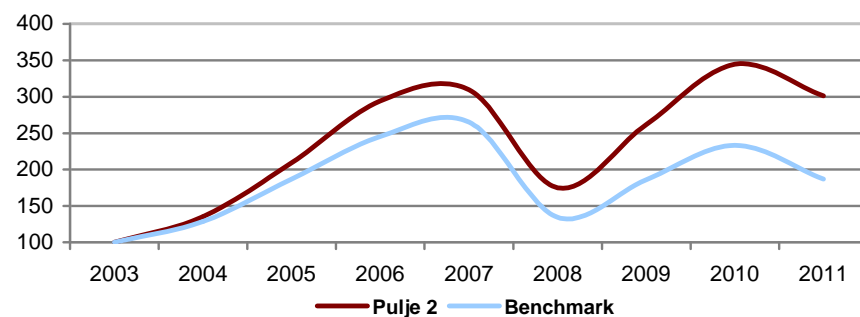
Største positioner

Poster	Vægt	Poster	Vægt
Novo Nordisk	10,3 %	AP Møller-Mærsk B	6,9 %
Carlsberg B	9,3 %	DSV	6,4 %
Coloplast	9,0 %	FLS	5,1 %
Standardafvigelse, seneste kalenderår			14,9

Bedste/værste år, seneste 10 år

År i træk	Bedste	Værste
1	77,7%	-43,5%
2	131,5%	-46,6%
3	250,0%	-32,7%

Værdiudvikling af 100 kr.



Fakta

Referenceindeks	OMXC Cap
Formue, 1.000 kr.	290.113
ÅOP	1,16%
Forvalter	SEB Asset Management